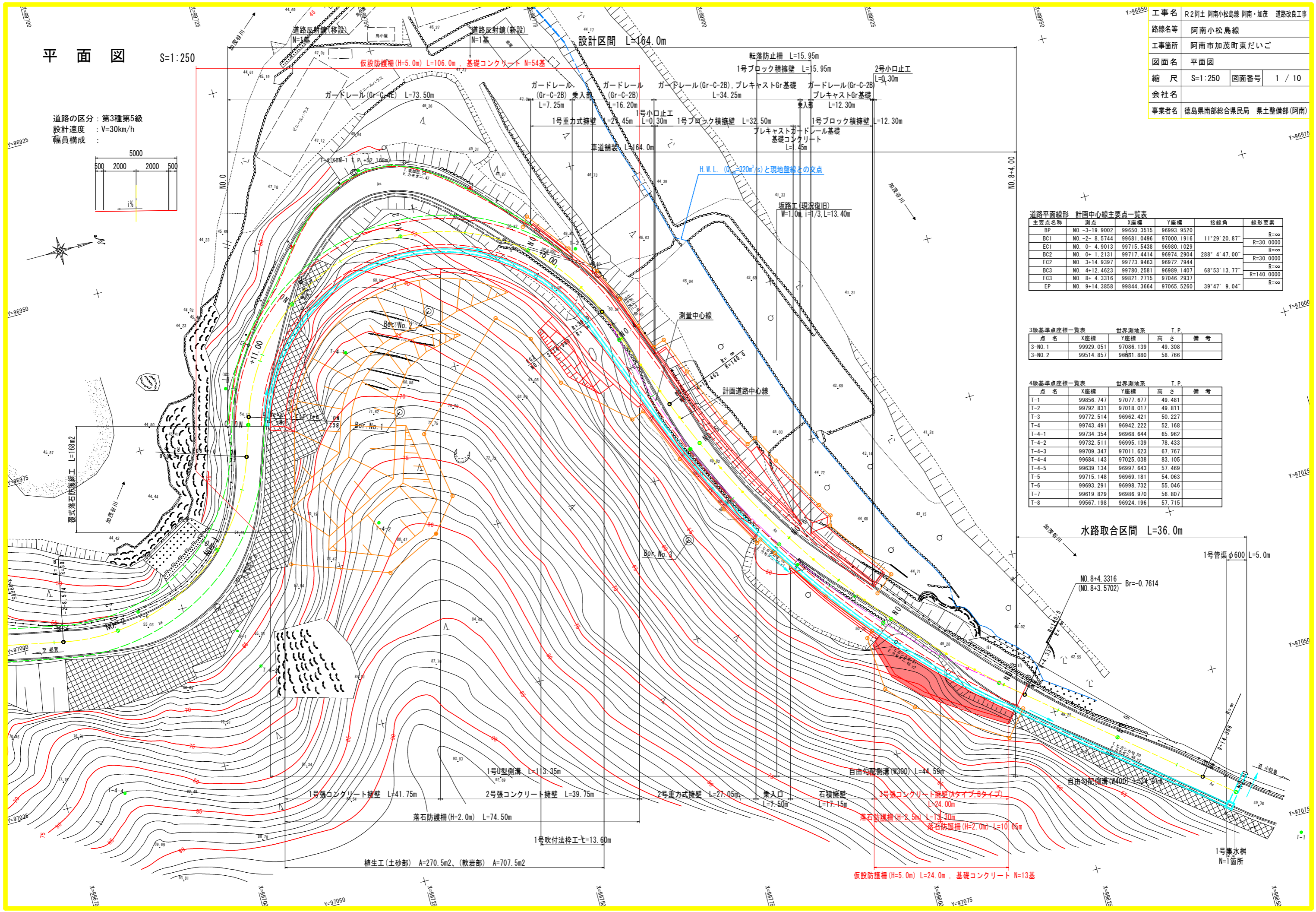
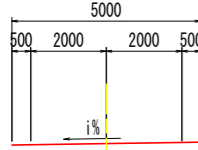


平面図

S=1:250

設計区間 L=164.0m

道路の区分：第3種第5級
設計速度：V=30km/h
幅員構成：



工事名	R2阿土 阿南小松島線 阿南・加茂 道路改良工事
路線名等	阿南小松島線
工事箇所	阿南市加茂町東だご
図面名	平面図
縮尺	S=1:250 図面番号 1 / 10
会社名	
事業者名	徳島県南部総合県民局 県土整備部(阿南)

道路平面線形 計画中心線主要点一覧表

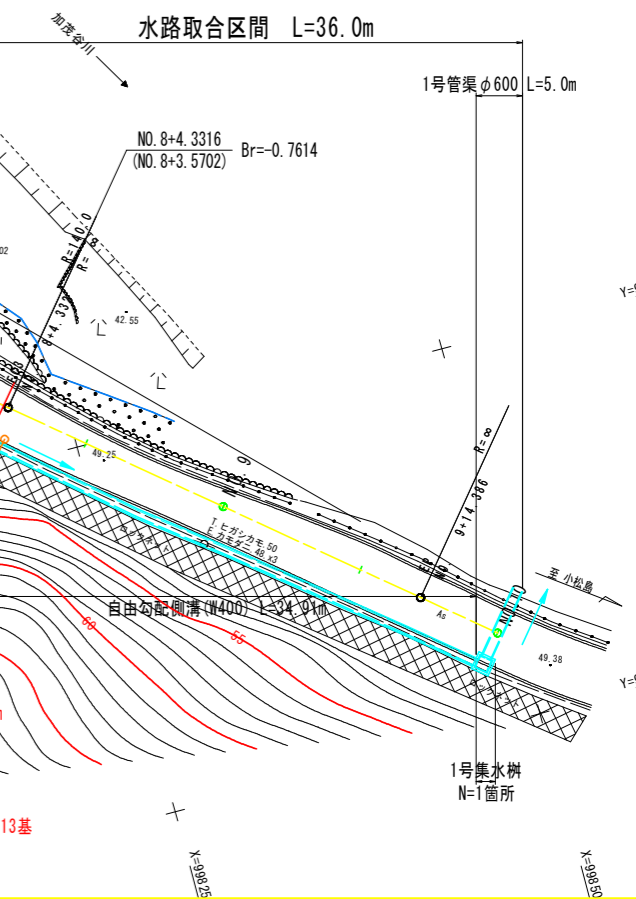
主要点名称	測点	X座標	Y座標	接続角	線形要素
BP	NO. -3-19.9002	99650.3515	96993.9520		R=∞
BC1	NO. -2- 8.5744	99681.0496	97000.1916	11°29' 20.87"	R=30.0000
EC1	NO. 0- 4.9013	99715.5438	96980.1029		R=∞
BC2	NO. 0+ 1.2131	99717.4414	96974.2904	288° 4' 47.00"	R=30.0000
EC2	NO. 3+14.9397	99773.9463	96972.7944		R=∞
BC3	NO. 4+12.4623	99780.2581	96989.1407	68°53' 13.77"	R=140.0000
EC3	NO. 8+ 4.3316	99821.2715	97046.2937		R=∞
EP	NO. 9+14.3858	99844.3664	97065.5260	39°47' 9.04"	R=∞

3級基準点座標一覧表 世界測地系 T.P.

点名	X座標	Y座標	高さ	備考
3-NO.1	99929.051	97086.139	49.308	
3-NO.2	99514.857	96881.880	58.766	

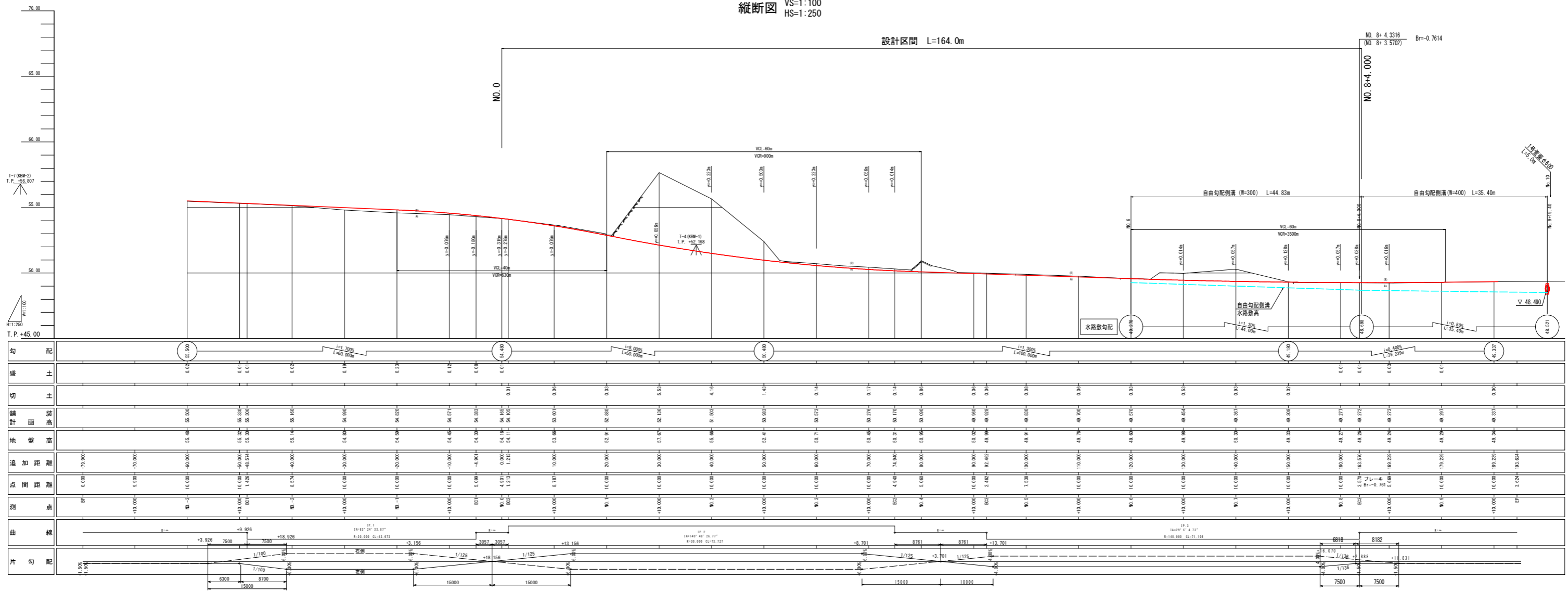
4級基準点座標一覧表 世界測地系 T.P.

点名	X座標	Y座標	高さ	備考
T-1	99856.747	97077.677	49.481	
T-2	99792.831	97018.017	49.811	
T-3	99772.514	96962.421	50.227	
T-4	99743.491	96942.222	52.168	
T-4-1	99734.354	96968.644	65.962	
T-4-2	99732.511	96995.139	78.433	
T-4-3	99709.347	97011.623	67.767	
T-4-4	99684.143	97025.038	83.105	
T-4-5	99639.134	96997.643	57.469	
T-5	99715.148	96969.181	54.063	
T-6	99693.291	96998.732	55.046	
T-7	99619.829	96986.970	56.807	
T-8	99567.198	96924.196	57.715	



縦断面図 VS=1:100
HS=1:250

設計区間 L=164.0m

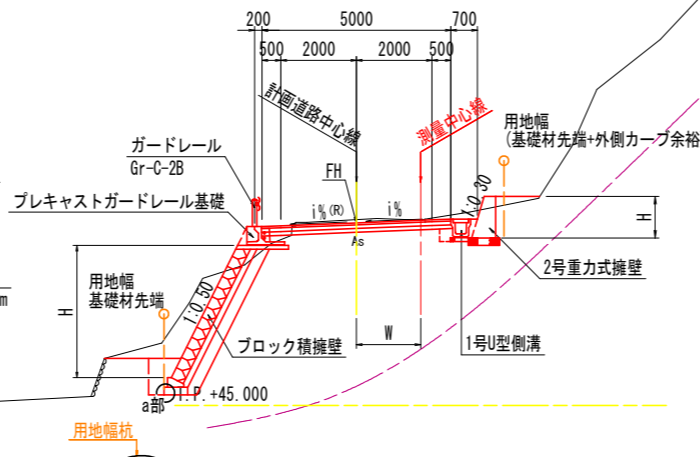
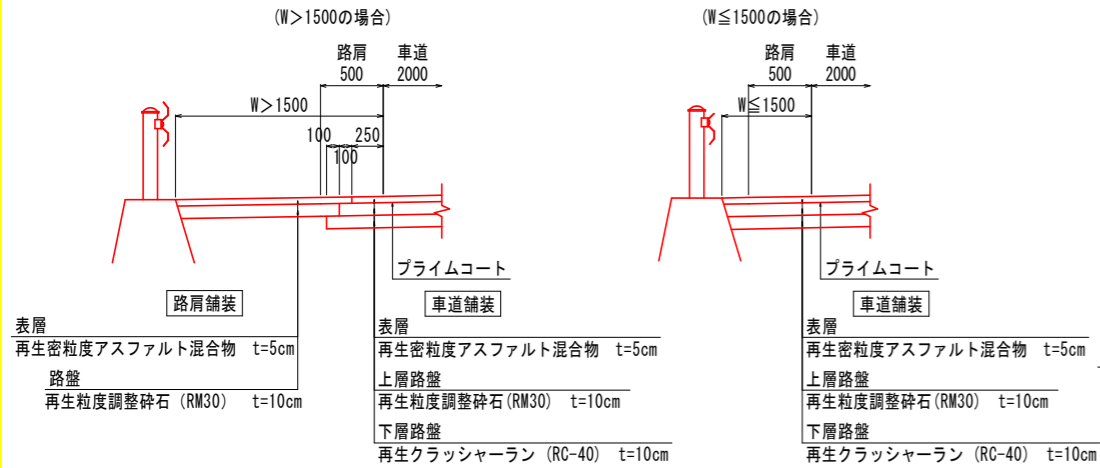


工事名	R2阿土 阿南小松島線 阿南・加茂 道路改良工事
路線名等	阿南小松島線
工事箇所	阿南市加茂町東だいご
図面名	縦断面図
縮尺	VS=1:100 図面番号 2 / 10 HS=1:250
会社名	
事業者名	徳島県南都合民局 債土整備部(阿南)

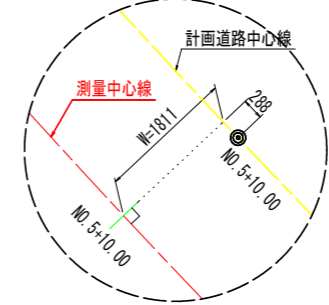
標準断面図 S=1:100

交通量区分: N3 (H22センサス 大型車台数 54台/日・方向)
 計画交通量: $40 \leq T < 100$
 T: 大型車台/日
 設計期間: 10年
 信頼度: 90%
 設計CBR8

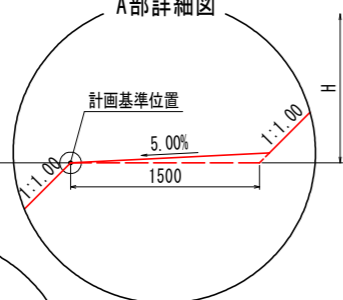
舗装構成



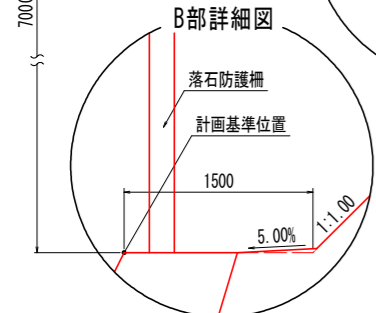
測量・計画中心線間距離平面図
NO. 3+13.940~NO. 8+4.332



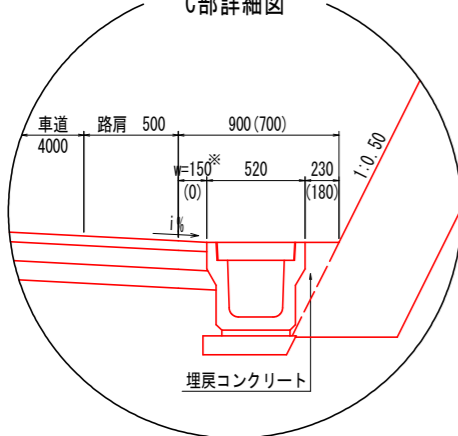
A部詳細図



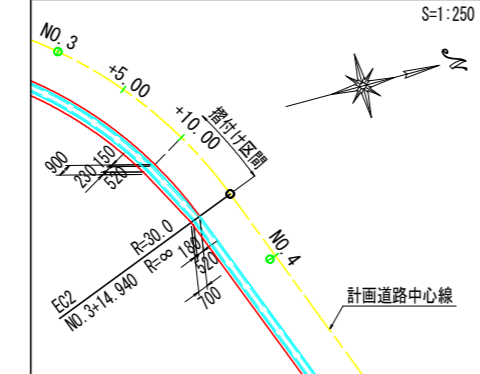
B部詳細図



C部詳細図

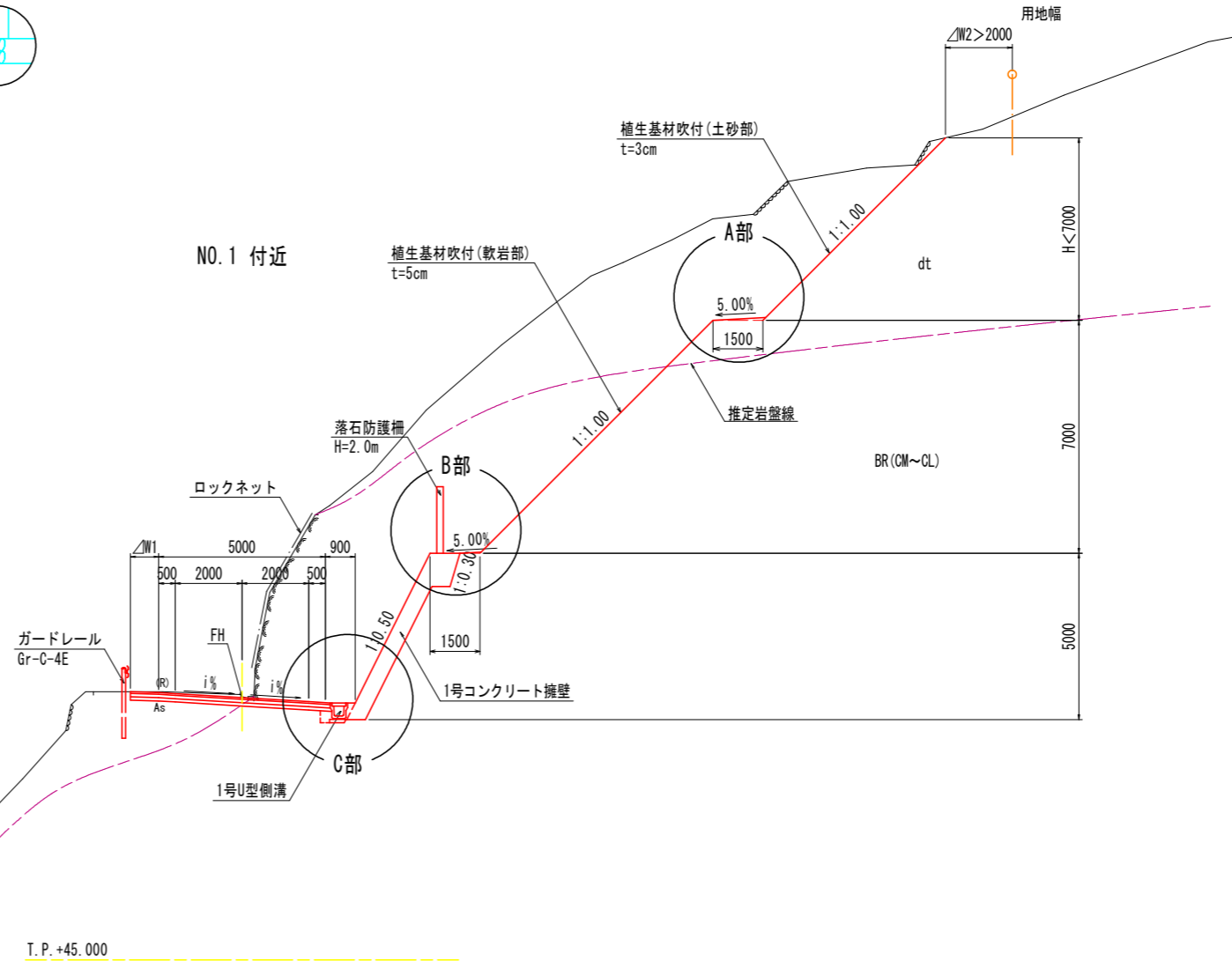


視距確保による車線幅(w=0.15m)摺り付け平面図 S=1:250



※NO. 0+1.213~NO. 3+10.000のR=30m区間は視距確保のため、車道部をw=0.15m拡幅する。

NO. 1 付近



工事名	R2阿土 阿南小松島線 阿南・加茂 道路改良工事		
路線名等	阿南小松島線		
工事箇所	阿南市加茂町東だいが		
図面名	標準断面図		
縮尺	図示	図面番号	3 / 10
会社名			
事業者名	徳島県南部総合県民局 県土整備部 (阿南)		

横断図(18) S=1:100

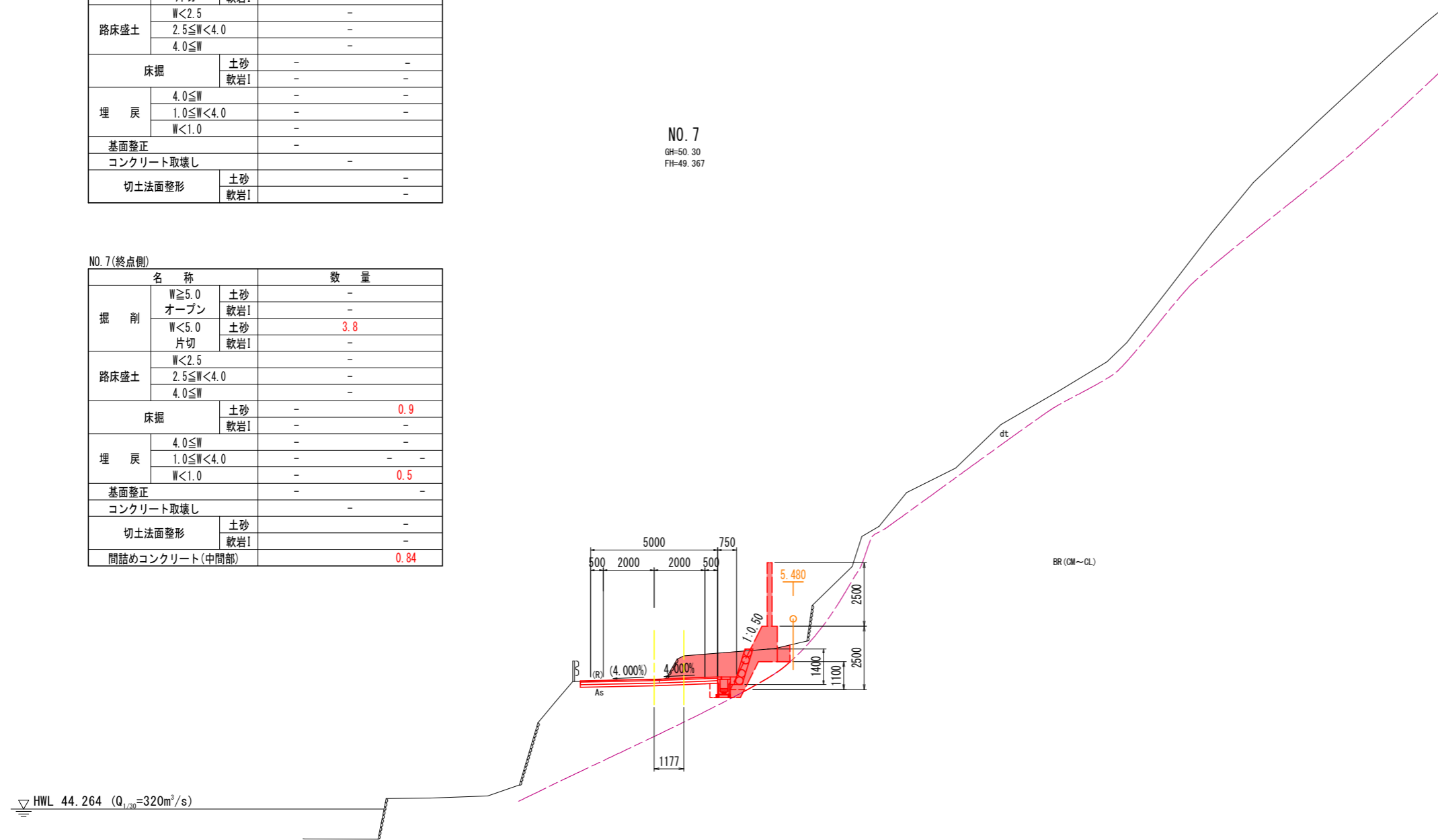
NO.7(起点側)

名称		数量	
掘削	W \geq 5.0	土砂	-
	オープン	軟岩I	-
	W<5.0	土砂	3.3
	片切	軟岩I	-
路床盛土	W<2.5	-	-
	2.5 \leq W<4.0	-	-
	4.0 \leq W	-	-
床掘	土砂	-	-
	軟岩I	-	-
埋戻	4.0 \leq W	-	-
	1.0 \leq W<4.0	-	-
	W<1.0	-	-
基面整正		-	-
コンクリート取壊し		-	-
切土法面整形	土砂	-	-
	軟岩I	-	-

NO.7(終点側)

名称		数量	
掘削	W \geq 5.0	土砂	-
	オープン	軟岩I	-
	W<5.0	土砂	3.8
	片切	軟岩I	-
路床盛土	W<2.5	-	-
	2.5 \leq W<4.0	-	-
	4.0 \leq W	-	-
床掘	土砂	-	0.9
	軟岩I	-	-
埋戻	4.0 \leq W	-	-
	1.0 \leq W<4.0	-	-
	W<1.0	-	0.5
基面整正		-	-
コンクリート取壊し		-	-
切土法面整形	土砂	-	-
	軟岩I	-	-
間詰めコンクリート(中間部)		-	0.84

NO.7
GH=50.30
FH=49.367



T. P. +37.000

工事名	R2阿土 阿南小松島線 阿南・加茂 道路改良工事		
路線名等	阿南小松島線		
工事箇所	阿南市加茂町東だいが		
図面名	横断図(18)		
縮尺	S=1:100	図面番号	4 / 10
会社名			
事業者名	徳島県南部総合県民局 県土整備部(阿南)		

横断図(19) S=1:100

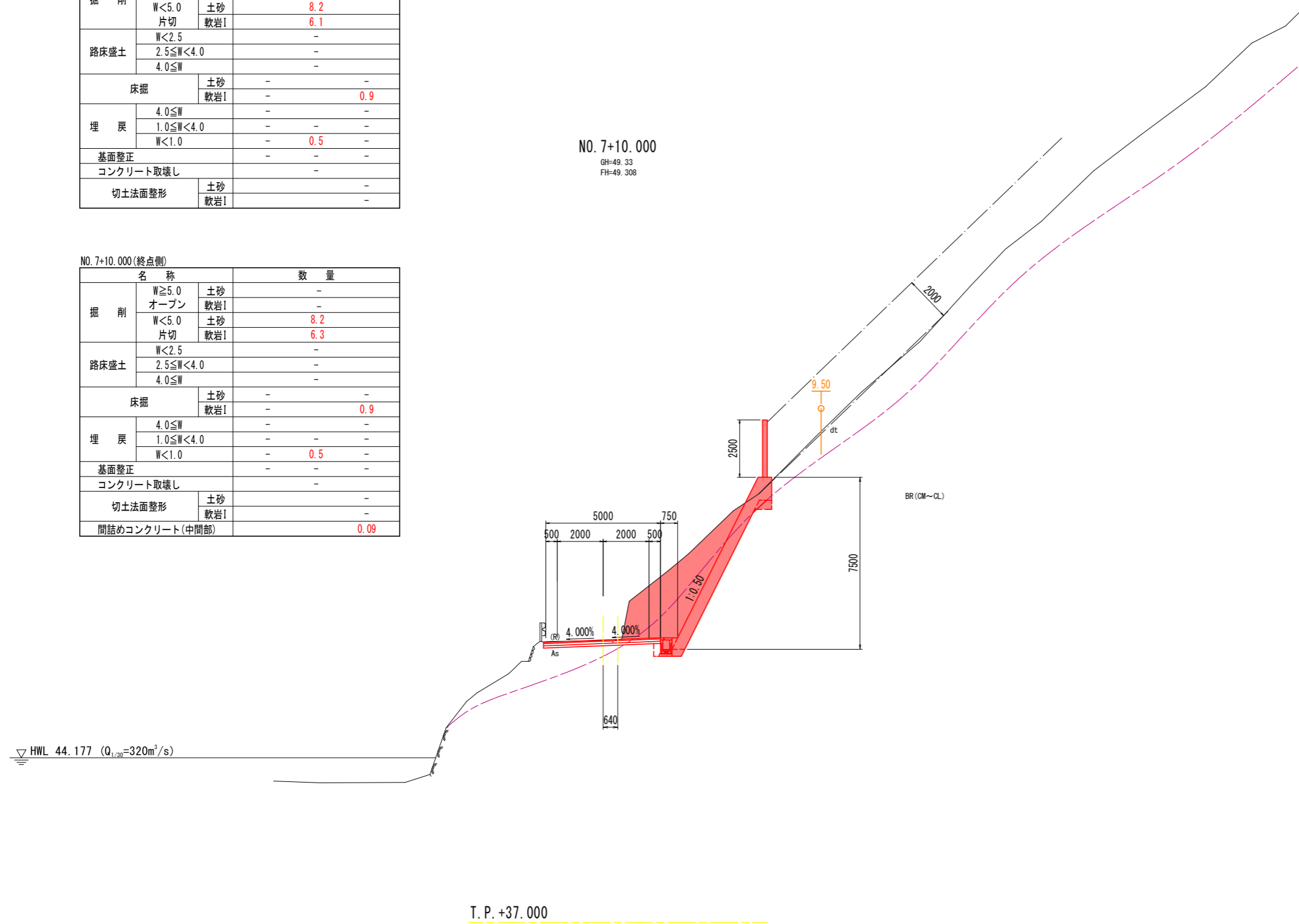
NO. 7+10.000 (起点側)

名称		数量
掘削	W \geq 5.0	土砂 -
	オープン	軟岩I -
	W<5.0	土砂 8.2
	片切	軟岩I 6.1
路床盛土	W<2.5	-
	2.5 \leq W<4.0	-
	4.0 \leq W	-
床掘	土砂	-
	軟岩I	0.9
埋戻	4.0 \leq W	-
	1.0 \leq W<4.0	-
	W<1.0	0.5
基面整正		-
コンクリート取壊し		-
切土法面整形	土砂	-
	軟岩I	-

NO. 7+10.000 (終点側)

名称		数量
掘削	W \geq 5.0	土砂 -
	オープン	軟岩I -
	W<5.0	土砂 8.2
	片切	軟岩I 6.3
路床盛土	W<2.5	-
	2.5 \leq W<4.0	-
	4.0 \leq W	-
床掘	土砂	-
	軟岩I	0.9
埋戻	4.0 \leq W	-
	1.0 \leq W<4.0	-
	W<1.0	0.5
基面整正		-
コンクリート取壊し		-
切土法面整形	土砂	-
	軟岩I	-
間詰めコンクリート(中間部)		0.09

NO. 7+10.000
GH=49.33
FH=49.308

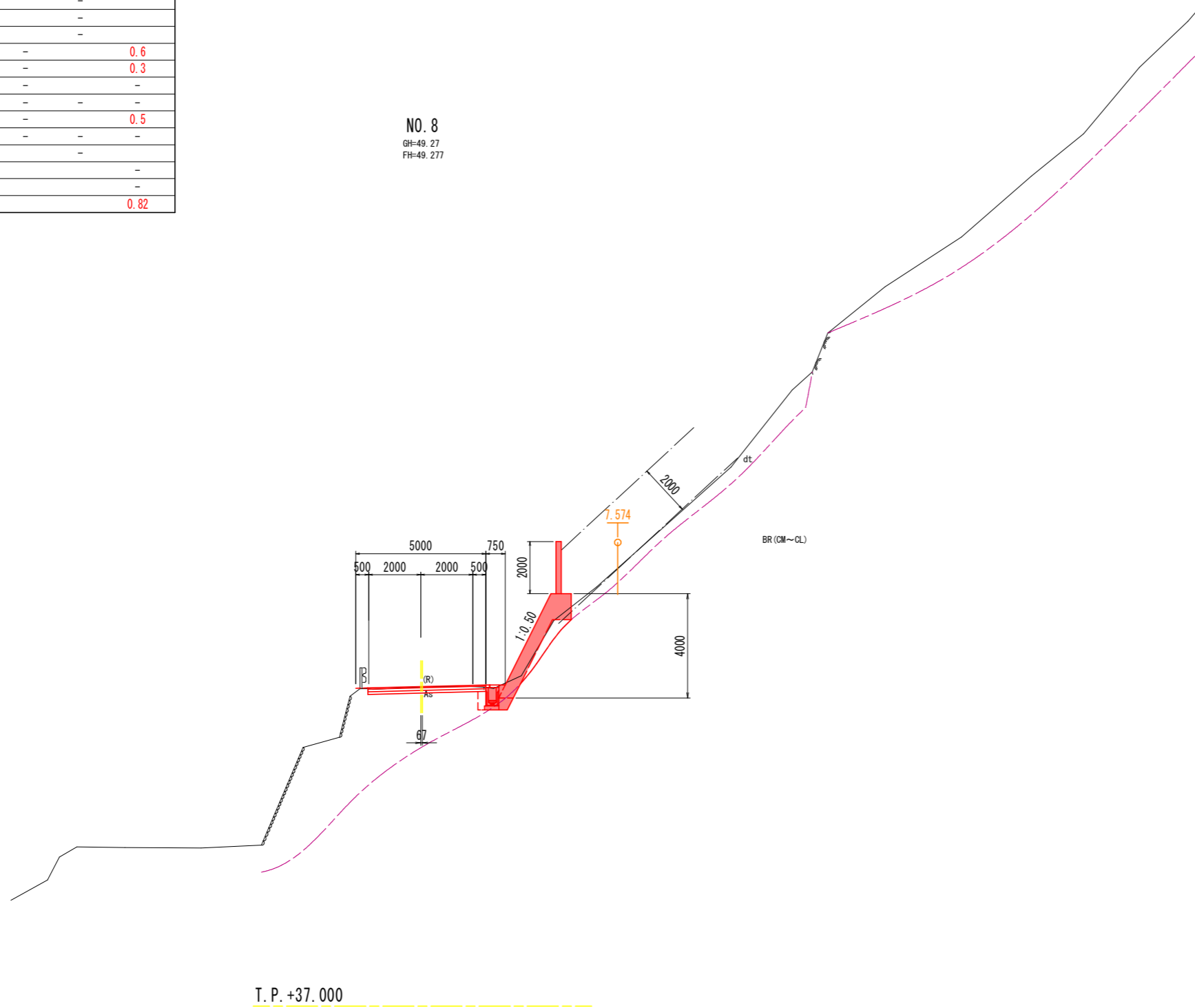


工事名	R2阿土 阿南小松島線 阿南・加茂 道路改良工事		
路線名等	阿南小松島線		
工事箇所	阿南市加茂町東だいが		
図面名	横断図(19)		
縮尺	S=1:100	図面番号	5 / 10
会社名			
事業者名	徳島県南部総合県民局 県土整備部(阿南)		

横断図(20) S=1:100

名称		数量	
掘削	W \geq 5.0	土砂	-
	オープン	軟岩I	-
	W<5.0	土砂	1.4
	片切	軟岩I	0.1
路床盛土	W<2.5	-	-
	2.5 \leq W<4.0	-	-
	4.0 \leq W	-	-
床掘	土砂	-	0.6
	軟岩I	-	0.3
埋戻	4.0 \leq W	-	-
	1.0 \leq W<4.0	-	-
	W<1.0	-	0.5
基面整正		-	-
コンクリート取壊し		-	-
切土法面整形	土砂	-	-
	軟岩I	-	-
間詰めコンクリート(中間部)		-	0.82

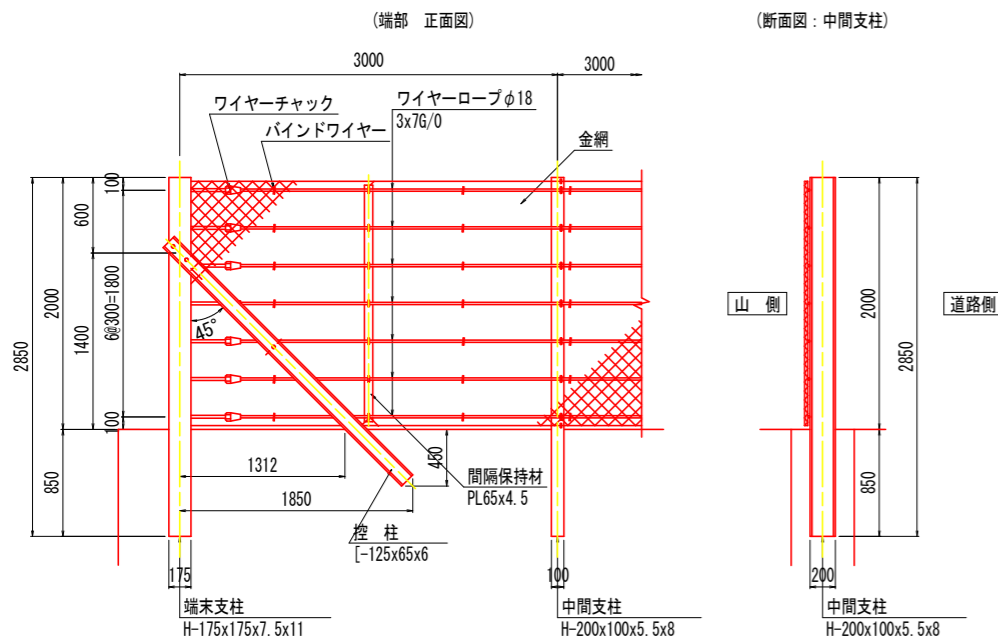
NO. 8
GH=49.27
FH=49.277



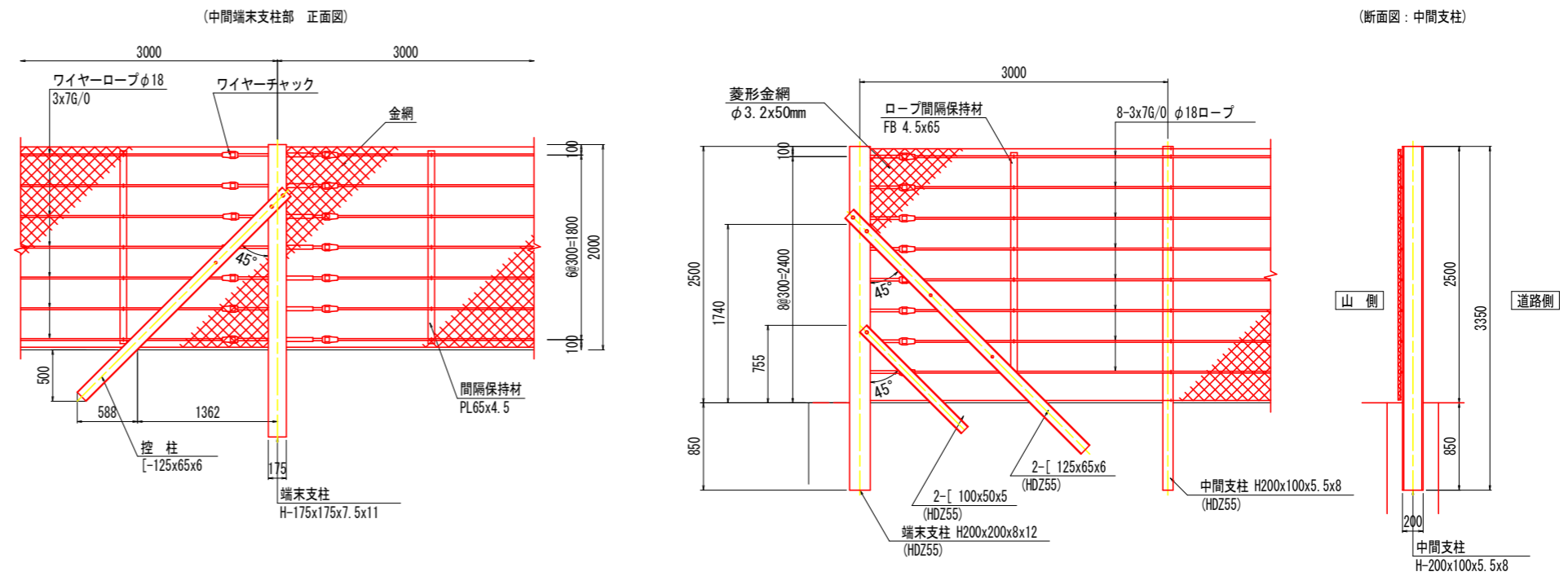
工事名	R2阿土阿南小松島線 阿南・加茂 道路改良工事		
路線名等	阿南小松島線		
工事箇所	阿南市加茂町東だいが		
図面名	横断図(20)		
縮尺	S=1:100	図面番号	6 / 10
会社名			
事業者名	徳島県南部総合県民局 県土整備部(阿南)		

構造図(4) S=1:30

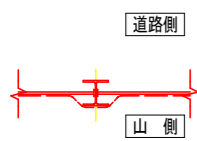
落石防護柵(H=2.0m)
【参考図】



落石防護柵(H=2.5m)
【参考図】

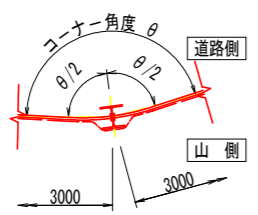


水平-勾配部

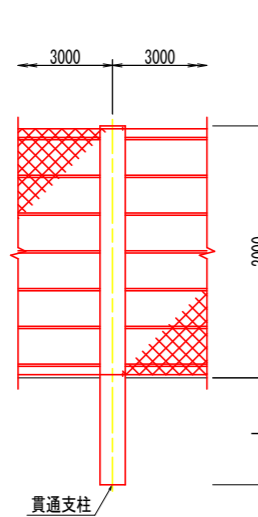
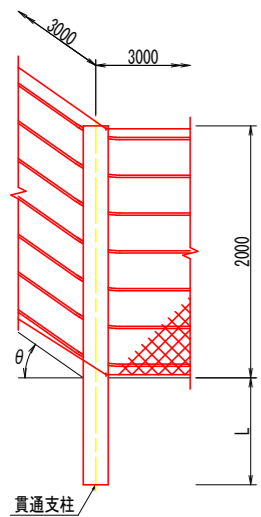
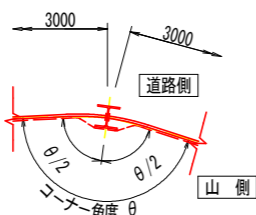


コーナー部

[道路側コーナーの場合]

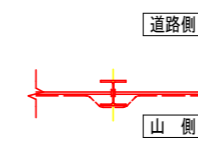


[山側コーナーの場合]



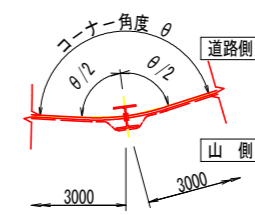
貫通支柱規格	埋込み長さ L
H175x175x7.5x11	850

水平-勾配部

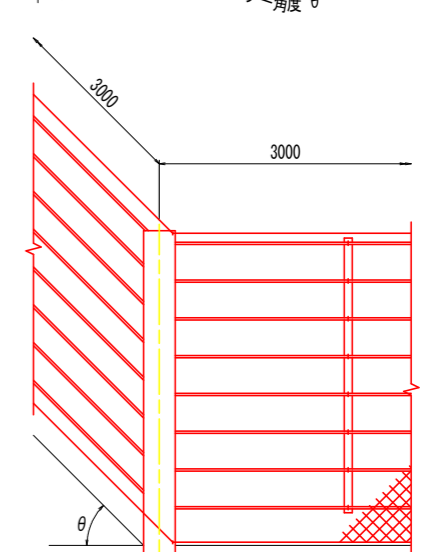
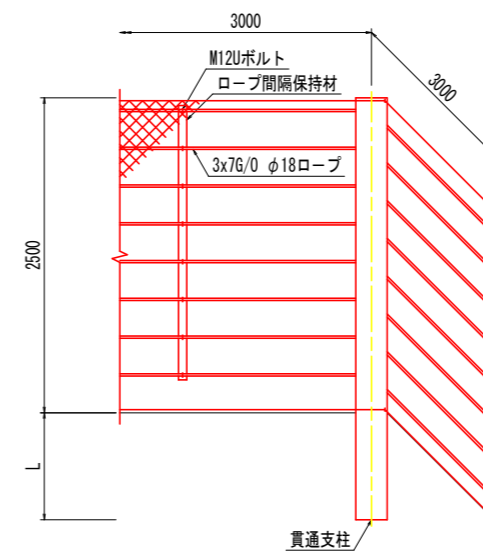
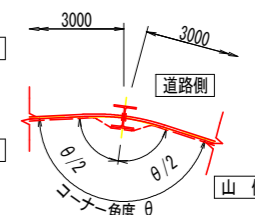


コーナー部

[道路側コーナーの場合]



[山側コーナーの場合]



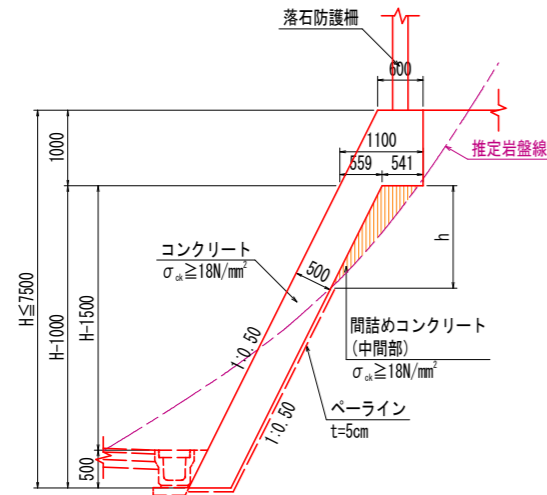
貫通支柱規格	埋込み長さ L
H250x250x9x14	1000
H200x200x8x12	850

工事名	R2阿土 阿南小松島線 阿南・加茂 道路改良工事
路線名等	阿南小松島線
工事箇所	阿南市加茂町東だいご
図面名	構造図(4)
縮尺	S=1:30 図面番号 7 / 10
会社名	
事業者名	徳島県南部総合県民局 県土整備部(阿南)

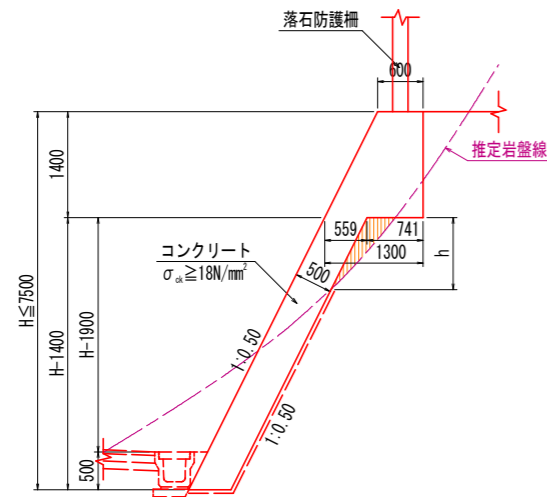
擁壁展開図(1)

構造図(1)

3号張コンクリート擁壁(A, Bタイプ) S=1:50
NO. 7+10.00付近~NO. 8+ 4.00付近(Aタイプ)



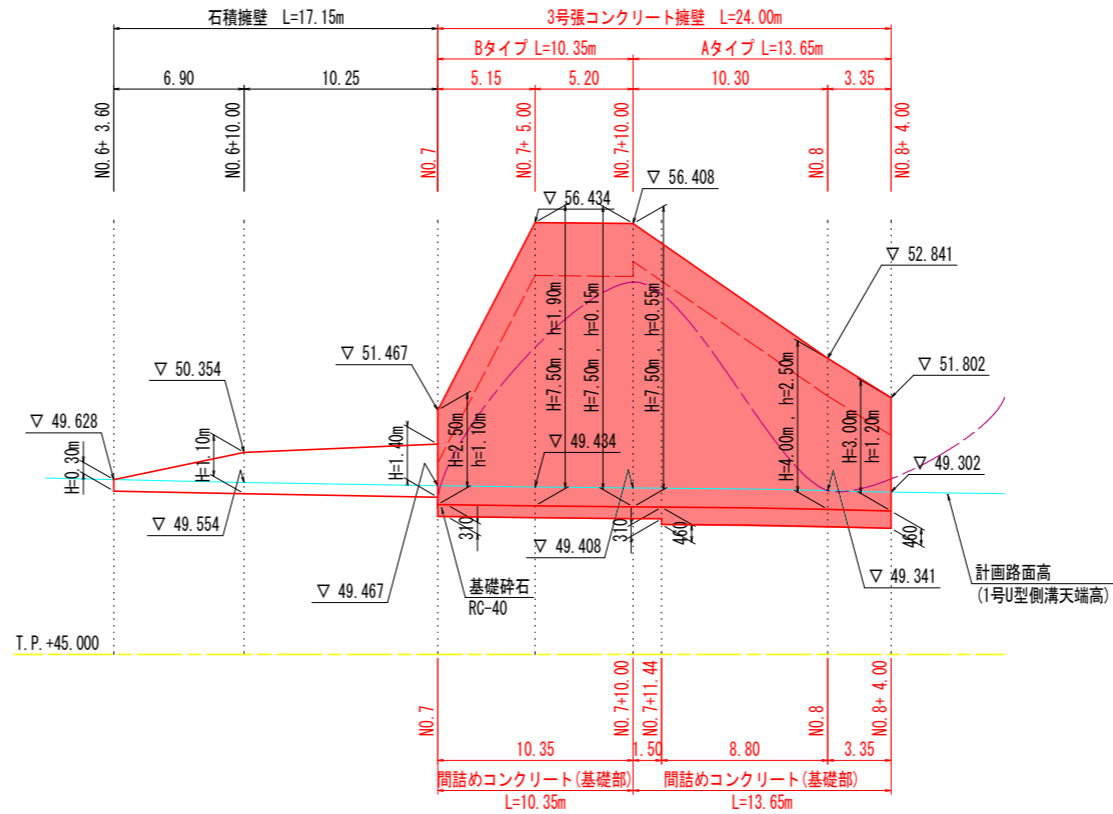
NO. 7 付近~NO. 7+10.00付近(Bタイプ)



3号張コンクリート擁壁 (1.0m当り)

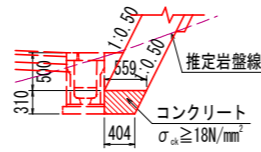
名称	算式	Aタイプ	Bタイプ
コンクリート		0.559H+0.291 m ³	0.559H+0.547 m ³
型枠		1.118H+1.000 m ²	1.118H+1.400 m ²
足場工		1.118H 掛m ²	1.118H 掛m ²

山側擁壁側面図 VS=1:100 HS=1:200

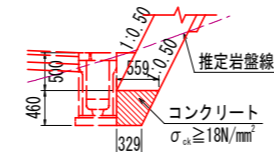


3号張コンクリート擁壁間詰めコンクリート S=1:50

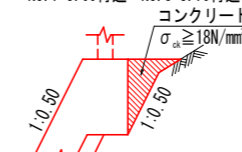
NO. 7付近~NO. 7+11.44付近



NO. 7+11.44付近~NO. 8+4.00付近

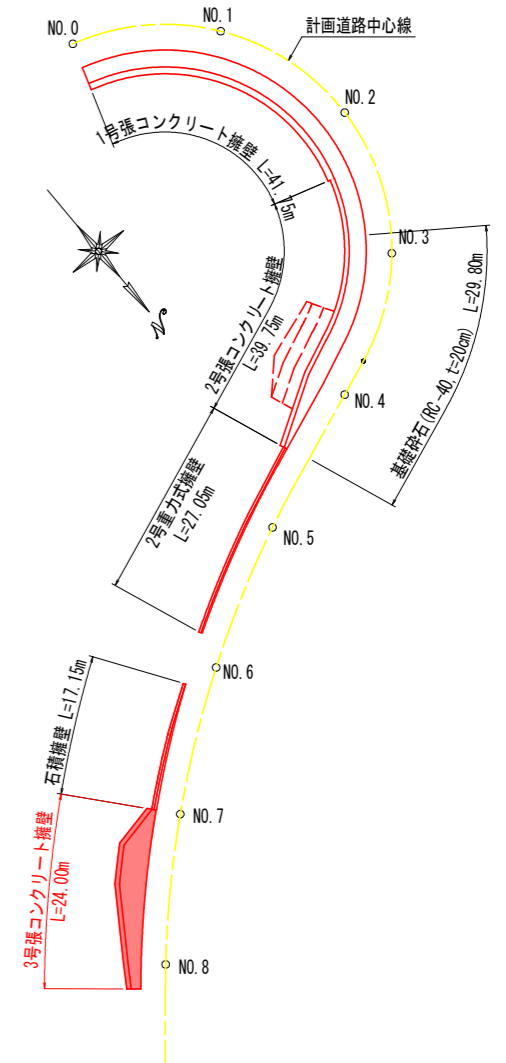


NO. 7+5.00付近~NO. 8+3.70付近



※本体と間詰めコンクリートは同時施工とすること。

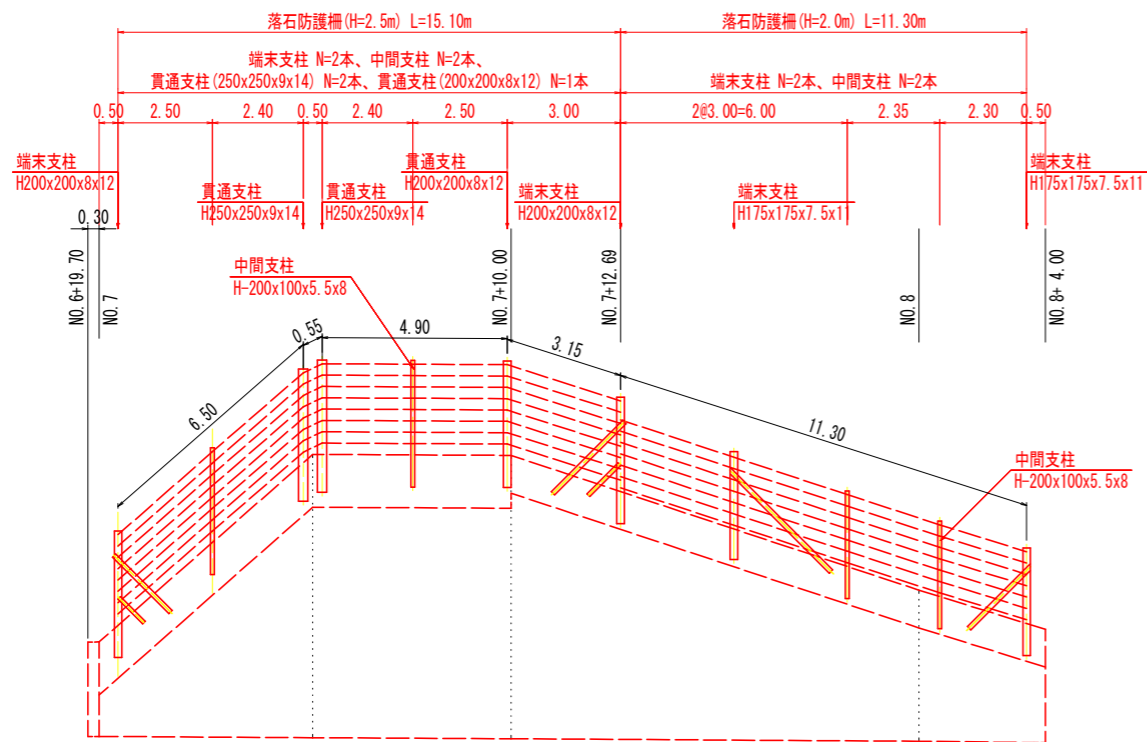
マーク図 S=1:500



工事名	R2阿土 阿南小松島線 阿南・加茂 道路改良工事		
路線名等	阿南小松島線		
工事箇所	阿南市加茂町東だいでこ		
図面名	擁壁展開図(1)		
縮尺	図示	図面番号	8 / 10
会社名			
事業者名	徳島県南部総合県民局 県土整備部(阿南)		

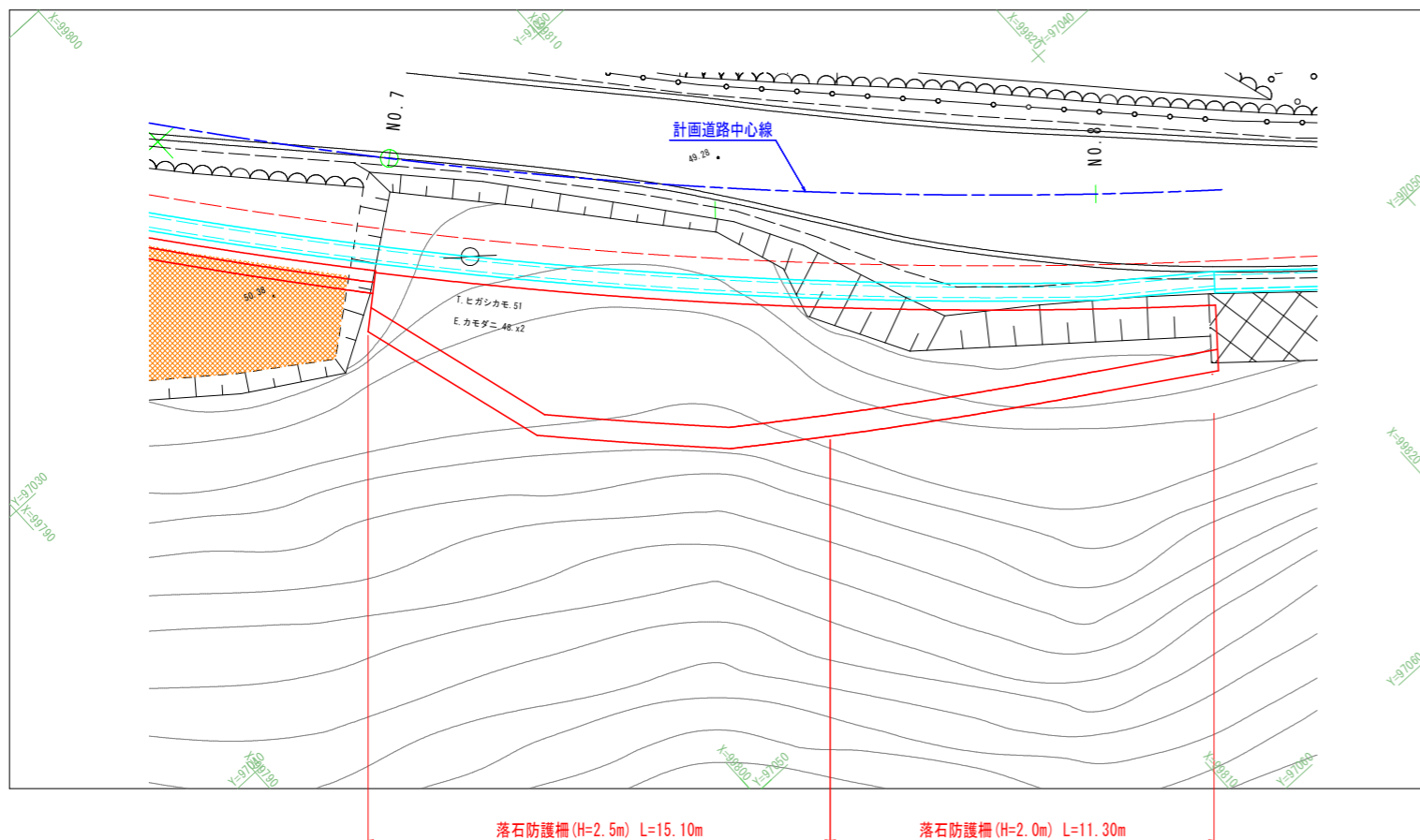
落石防護柵割付図(2)

落石防護柵展開図 S=1:100



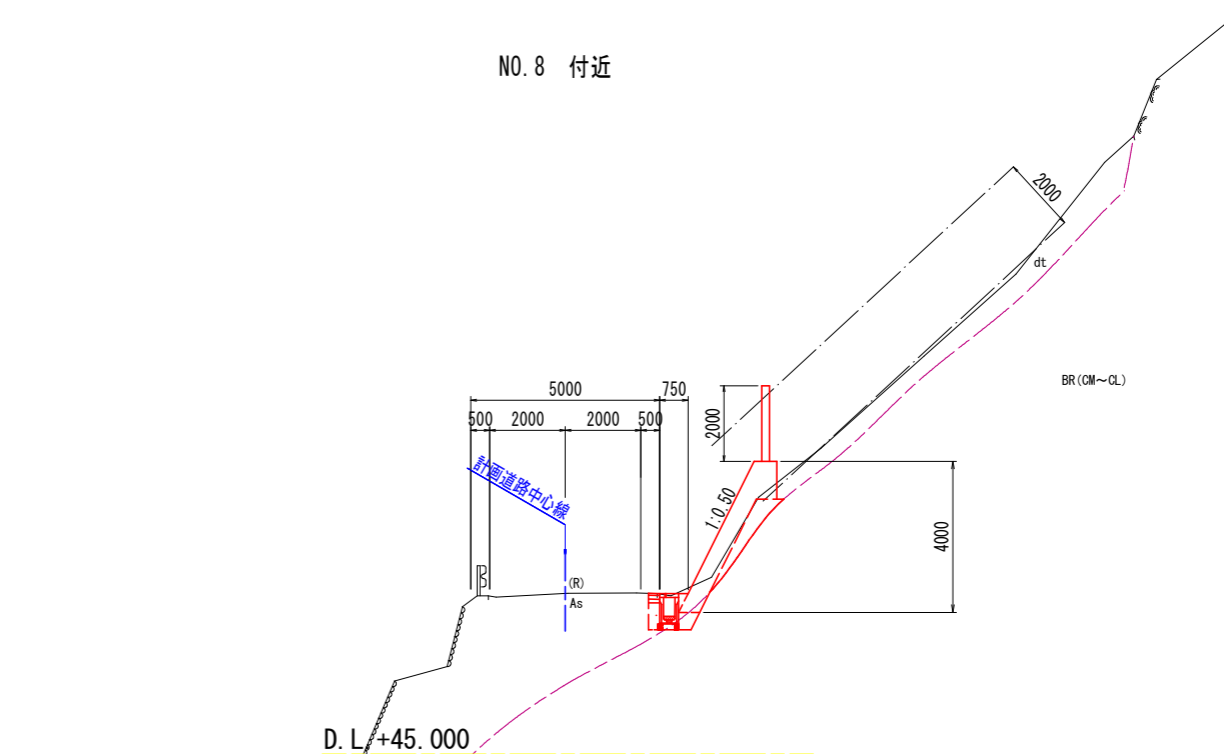
D.L. +47.000

平面図 S=1:100



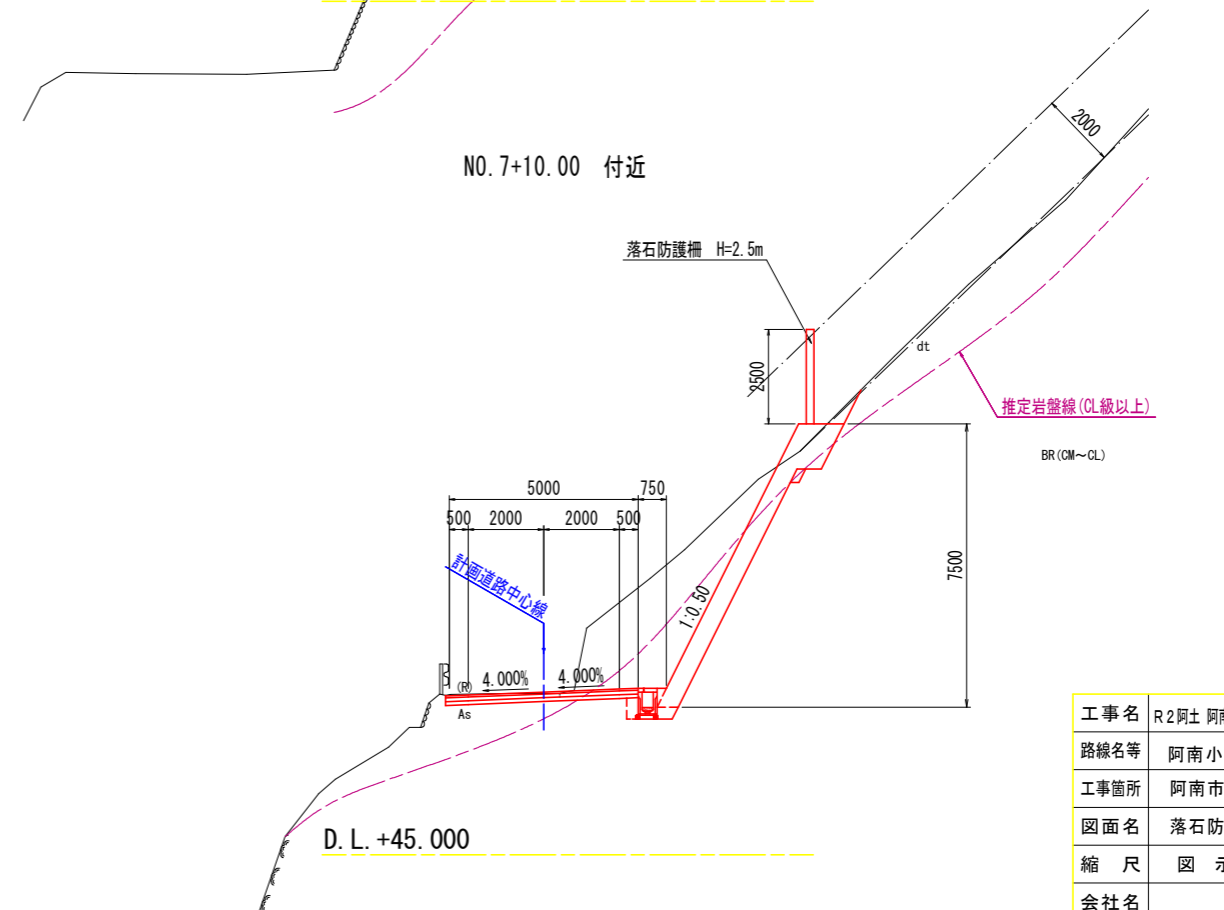
横断面 S=1:100

NO. 8 付近



D.L. +45.000

NO. 7+10.00 付近



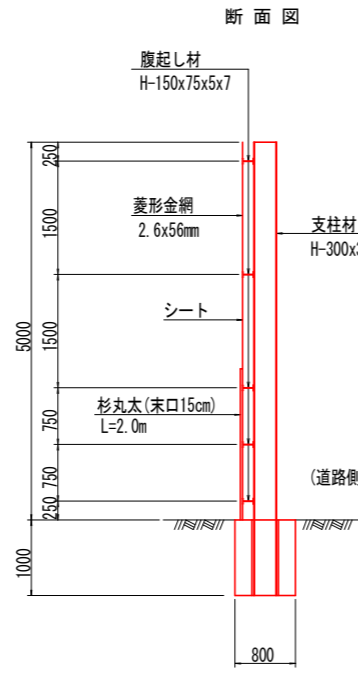
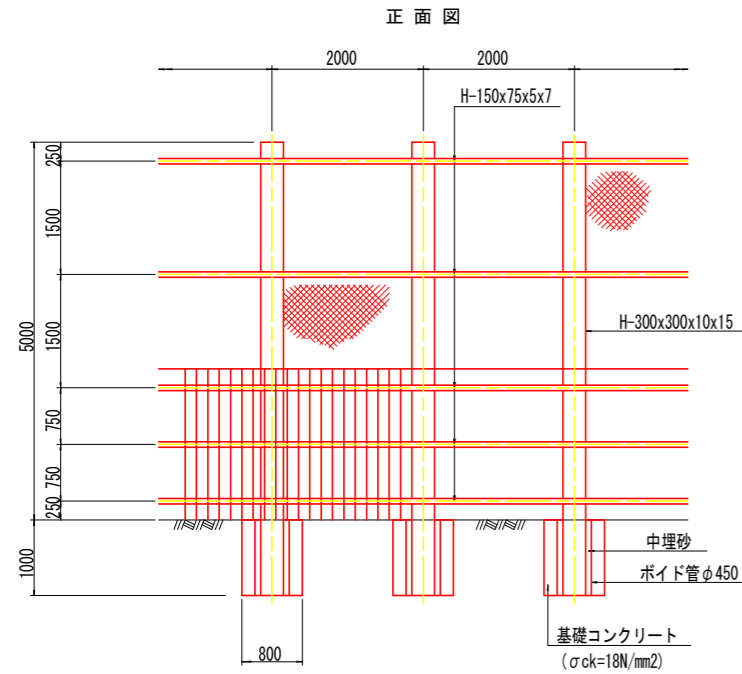
D.L. +45.000

工事名	R2阿土 阿南小松島線 阿南・加茂 道路改良工事		
路線名等	阿南小松島線		
工事箇所	阿南市加茂町東だいご		
図面名	落石防護柵割付図(2)		
縮尺	図示	図面番号	9 / 10
会社名			
事業者名	徳島県南部総合県民局 県土整備部(阿南)		

仮設工計画図(案)

山側施工時

仮設防護柵(H=5.0m) S=1:50

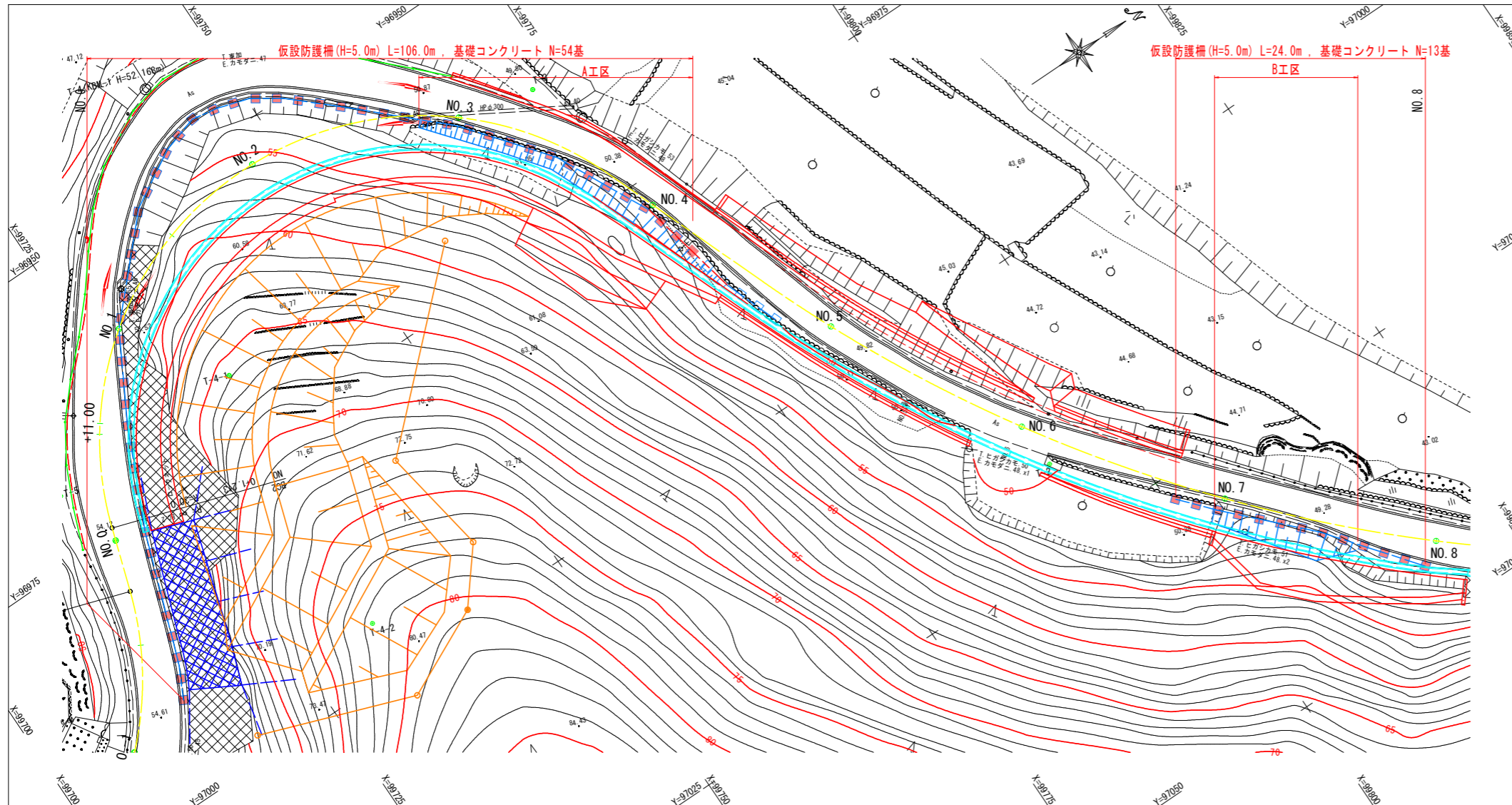


注) 残土は随時撤去すること。

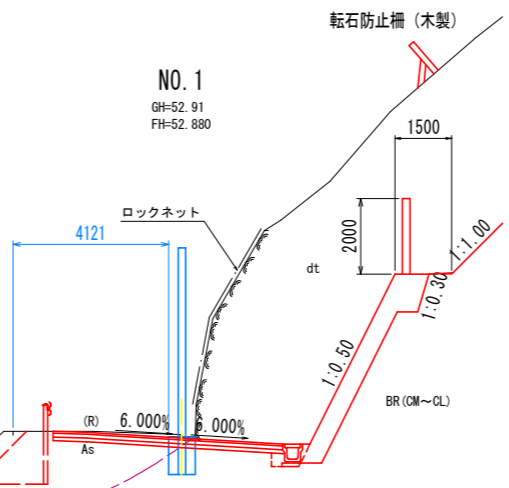
名称	規格	数量
コンクリート	$\sigma_{ck}=18N/mm^2$	0.481 m ³
中粒砂		0.16 m ³
円形型枠	ボイドφ450	1.00 m

1.0基礎当たり

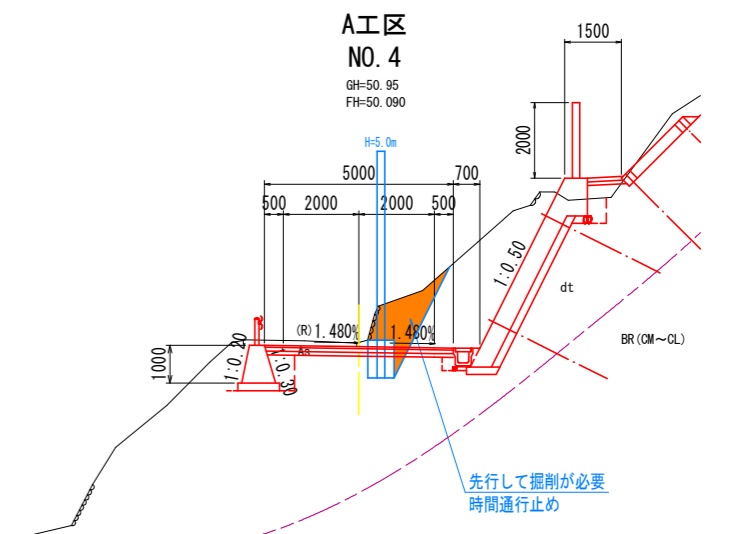
平面図 S=1:250



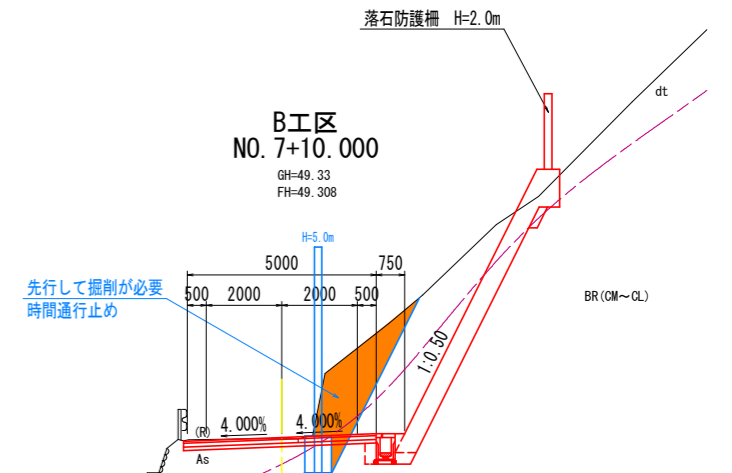
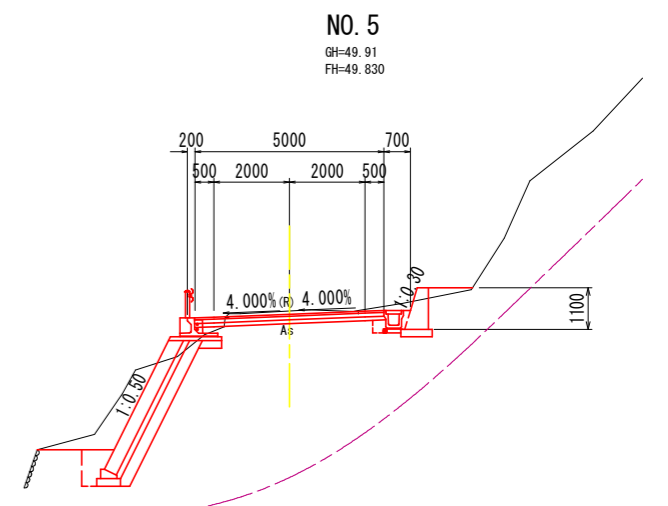
- 【先行して法裾部を掘削する区間】
- ・A工区 : 時間通行止めを行いながら、法すそを掘削し、仮設防護柵を設置
 - ・B工区 : 掘削高さ約3.6mの箇所があり、夜間通行止めを行い、掘削し、仮設防護柵を設置
 - ・その他工区 : 通行させながら路肩部分を掘削



注) 道路際の仮設防護柵(H=5.0m)を落石を超える可能性のある箇所においては、斜面中間部に転石防止の木製柵等の対策を行うこと。



先行して掘削が必要
時間通行止め



先行して掘削が必要
時間通行止め

落石防護柵 H=2.0m

工事名	R2阿土 阿南小松島線 阿南・加茂 道路改良工事
路線名等	阿南小松島線
工事箇所	阿南市加茂町東だいが
図面名	仮設工計画図(案)
縮尺	図示 図面番号 10 / 10
会社名	
事業者名	徳島県南部総合県民局 県土整備部(阿南)